



MUNICIPIO DE YOLOMBO

ESTUDIOS Y DISEÑOS PARA LA CONSTRUCCIÓN DEL CEDI, CENTRO DE DISTRIBUCIÓN DE MEDICAMENTOS DEL HOSPITAL SAN RAFAEL DE YOLOMBO

PROPIETARIO:



COMPONENTE TÉCNICO

DISEÑO ELÉCTRICO

CONTIENE:

TOMACORRIENTES NIVEL 1

PLANO:

1 DE 10

CONSULTOR:

CONVERGE

Converge Constructores S.A.S

EQUIPO DE DISEÑO:

NOMBRE: MATRÍCULA PROFESIONAL

FIRMA INGENIERO RESPONSABLE:

NOMBRE: JUAN CARLOS VASQUEZ MONTOYA MATRÍCULA PROFESIONAL AN205-53515

REVISÓ:

NOMBRE: MATRÍCULA PROFESIONAL

VERSIÓN MODIFICACIONES

No. FECHA DESCRIPCION

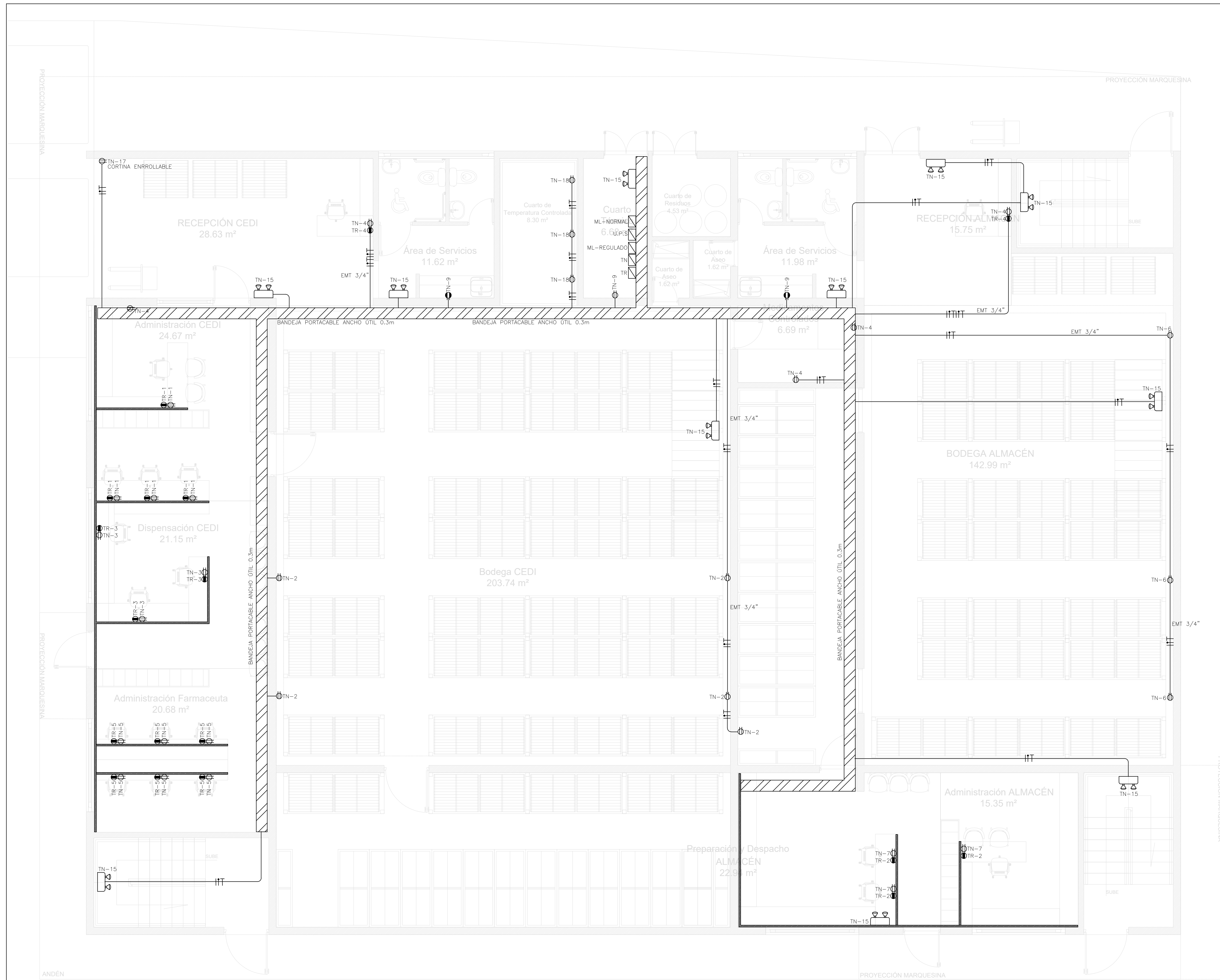
Escala: INDICADAS

AÑO 2025

Archivo: I.E YOLOMBO - 22-10-2025.DWG

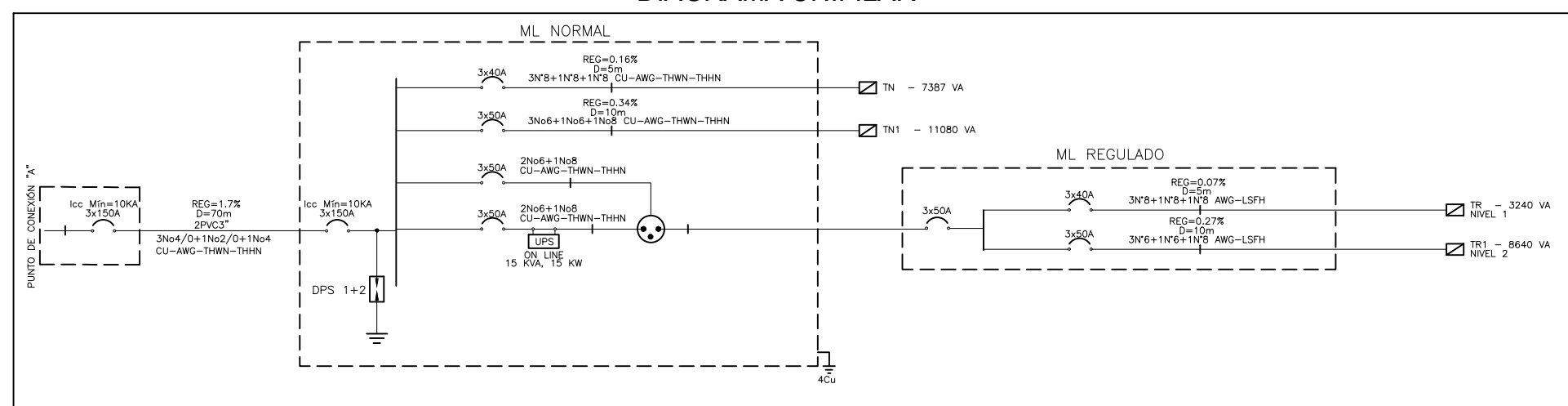
Dibujó: JCVM

Radicado de Aprobación:



REDES ELÉCTRICAS INTERNAS - TOMACORRIENTES NIVEL 1 ESCALA: 1:50

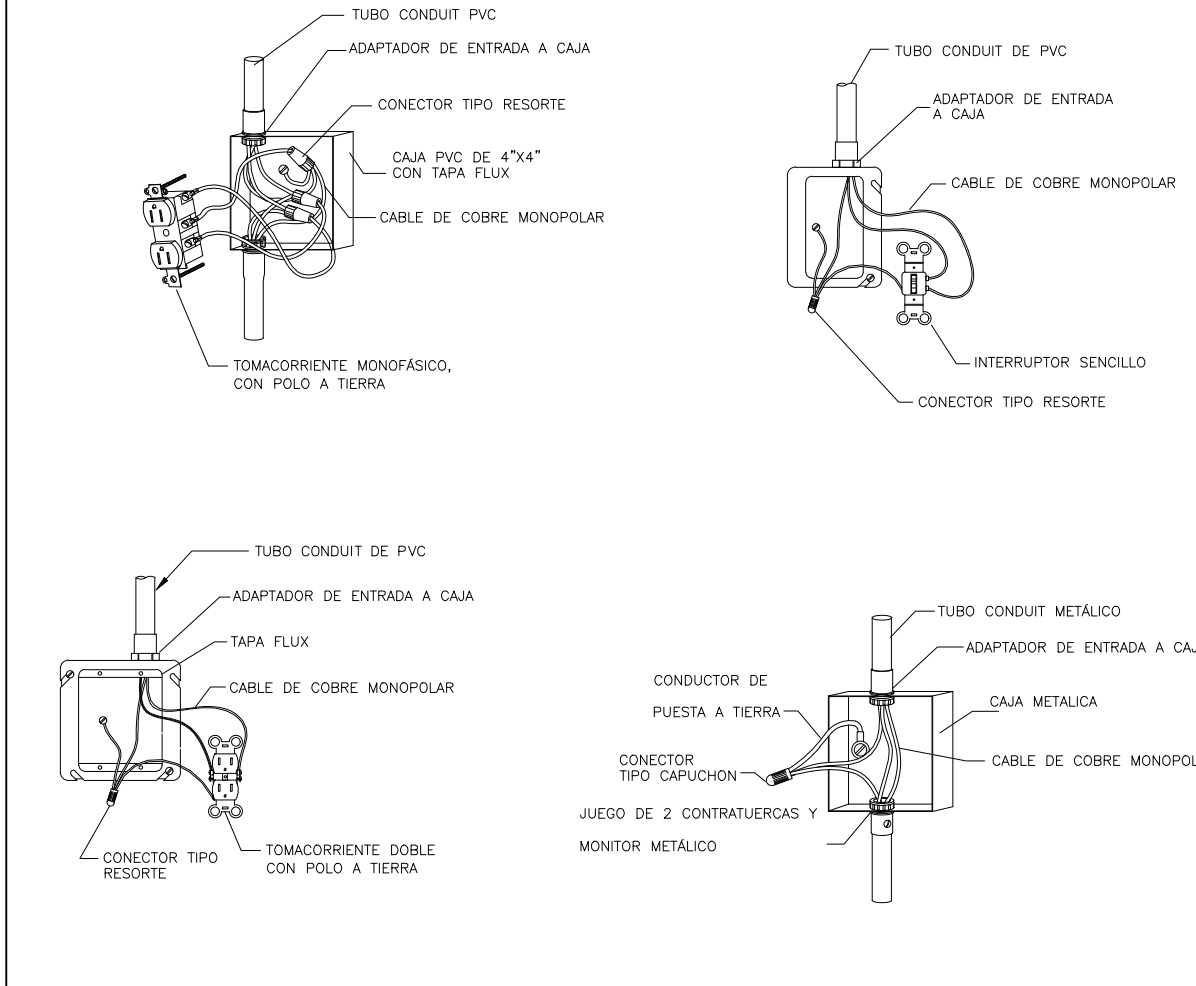
DIAGRAMA UNIFILAR



CONVENCIONES

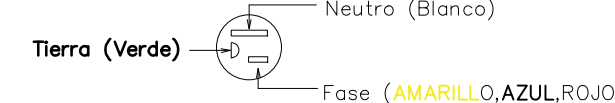
Table of electrical symbols and their corresponding components: TOMACORRIENTE REGULADO, TOMACORRIENTE NORMAL, TOMACORRIENTE GFCI, TABLEROS, CANALETA METÁLICA 12X5cm, BANDEJA PORTACABLES, ANCHO ÚTIL 0.3m, SALIDA DE VOZ Y DATOS, CAT 6A, LUMINARIA PLED40W-60X60-6K-AM, LUMINARIA HERMÉTICA V32T- 2X18W -6.5K, LUMINARIA OJO DE BUEY 18W-6K, LUMINARIA HERMÉTICA V32T- 35W, LUMINARIA 100W - BOMBILLA E27, SENSOR DE PRESENCIA 360GRADOS DOBLE TECNOLOGIA, LUMINARIA DE EMERGENCIA 2x1 Watts.

DETALLES CONEXIÓN DE APARATOS



NOTAS:

- 1. Las letras que aparecen al lado de luminarias y tomas corresponden al circuito del cual serán conectados.
2. Lo tanto al lado de las luminarias establece la correspondencia con el interruptor respectivo.
3. Tubería PVC, EMT eléctrico y de iluminación no especificada es de #3/4".
4. Verificar la correcta polarización y cableado de los tomos como se ilustra en la figura.



- 5. Código de colores obligatorio para alimentadores, circuitos ramales y barras: Verde = Tierra, Blanco = Neutro, AMARILLO = Fase R, AZUL = Fase S, ROJO = Fase T.
6. Alturas: (o menos que se especifique otra) - Tomacorrientes, estado datos = 0,30m - Tomacorrientes TV = 0,30m - Interruptores = 1,50m - Interruptor y toma A.C. tomas medio caño = 1,20m - Tablero de circuitos = 1,80m borde superior.
7. Toda la instalación será puesta a tierra.
8. Los interruptores se colocaron a 0,10m de los marcos de las puertas.
9. En este plano las rutas de las tuberías eléctricas son esquemáticas pero no permite el cambio en las conexiones entre cajas sin previa autorización del ingeniero interventor.
10. Las derivaciones de cables en los cajas de paso o salidas de aparatos se deberán hacer utilizando conectores de resorte adecuados para el calibre del conductor.
11. Los tomacorrientes monofásicos adyacentes a lavamanos en cuartos de baño, sobre medio de caño para servir artefactos y en exteriores, deben ofrecer protección a las personas, mediante interruptor de circuito por falta a tierra (GFCI).
12. Los cables de los conductores mostrados en el cuadro de cargas y al inicio del circuito se deben conservar durante todo el recorrido de este, desde el armario, caja o caja medio = blanco, tierra = verde.
13. Se debe tener especial cuidado en la instalación de los tomacorrientes GFCI verificando que su accionamiento no deje sin servicio otro tomacorriente.
14. Se tendrá especial cuidado para la distribución de los circuitos para que estos estén acorde con el cuadro de cargas y tableros de distribución.
15. En ningún caso se permitirá que los buitrnes eléctricos sean compartidos por otro sistema, por ejemplo: datos, gas, etc.
16. Todos los uniones desde las cajas de empalme hasta todos los ojos de buey se harán en cable encauchado 3x16AWG.
17. No se deben instalar tuberías no metálicas (tipo A), expuestas al en cielo falso; solo se admiten si son empalmadas en cassettes o en interiores resistentes al fuego mínimo de 15 minutos. De lo anterior se deduce que solo está permitida la tubería metálica EMT/MC/PVC o PVC SCH 40/80 en cielos rasos o falsos.
18. La instalación completa, así como los procedimientos, materiales y aparatos cumplen con la norma NTC 2050 y el RETE.
19. La tubería PVC y/o EMT para Cámaras, Sonido, Telefonía y Televisión será #3/4" en todo su recorrido.